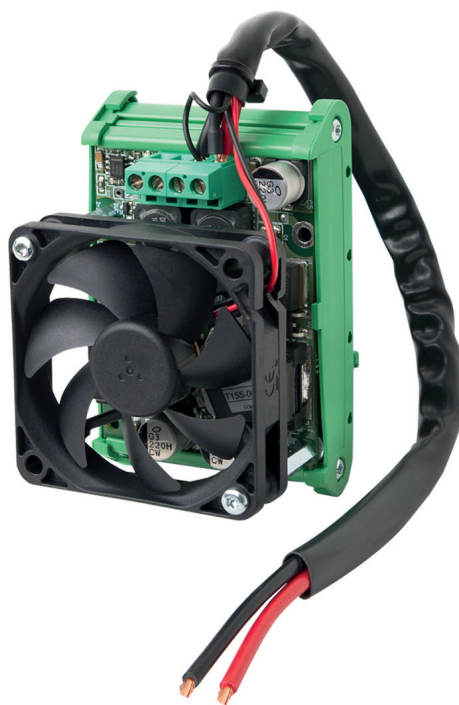


T-DC/DC 12V 5A L



T-DC/DC 12V 5A L

Milleteknik

Milleteknik har sedan 1993 levererat säker energi med innovativ reservkraft. Vi är en svensk utvecklare och tillverkare av batteribackuper för skydds & säkerhetsbranschen, industrin och andra aktörer som kräver högsta energitillgänglighet i sina säkerhetssystem. Vi garanterar reservkraften i viktiga samhällsfunktioner såsom brandlarm, passersystem och utrymningslarm.

SÄKERHET - LÄS DETTA FÖRST!

- Enheten skall monteras av behörig person.
- Batteribackupenheten kan vara strömförande under installation monteringen av utbyggnadskort dock bör försiktighet beaktas.
- Det är installatörens ansvar att systemet är lämpad för tänkt bruk.
- Dokument som medföljer systemet skall förvaras i det eller i dess omedelbara närhet.
- Alla uppgifter med reservation för ändringar.

Tekniska data

Inspänning (Vdc)	24V nom.
Inström (A)	beroende av utspänning och utström (0-3A)
Utspänning:	10-15Vdc (justerbart från fabrik)
Max strömuttag (A):	5A (2x2,5A)
Egenförbrukning	18mA

T-DC/DC 12V 5A L

Montering

Enhet är förmonterad i önskad slutprodukt, alternativt levereras löst i DIN-skeneffäste.

Inkoppling

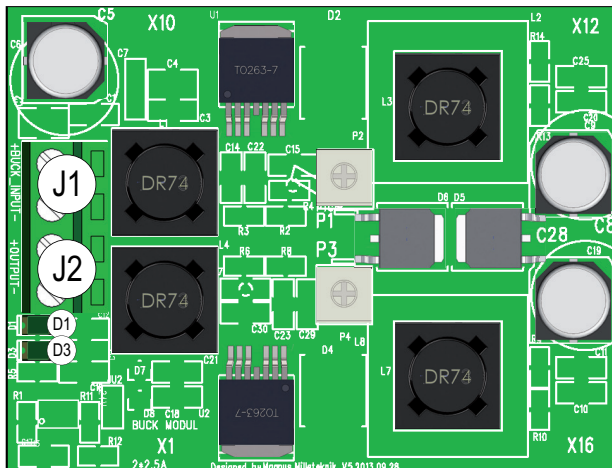
Inkommande kabel, input:	Anslut:
	J1 Inkommande 24V plus (+)-matning
	J1 24V minus (-)-matning
Utgående kabel, output:	J2 Utgående plus (+)-matning
	J2 Utgående minus (-)-matning

Igångsättning

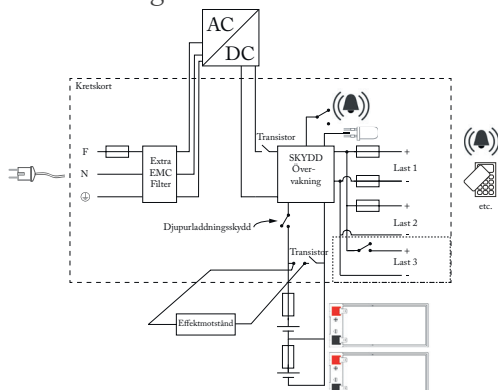
Enhet startar automatiskt så fort nätspänning slås till på slutprodukt.

Översikt

J1	anslutningsplint matningspänning (24Vdc).
J2	anslutningsplint utgående spänning,10-15Vdc (justerbart från fabrik).
D1, D3	Indikeringsdioder för respektive DC/DC-modul på kortet (2st). Lyser grönt vid normaldrift.



Milleteknik har sedan 1993 levererat säker energi med innovativ reservkraft. Vi är en svensk utvecklare och tillverkare av batteribackuper för skydds & säkerhetsbranschen, industrin och andra aktörer som kräver högsta energitillgänglighet i sina säkerhetssystem. Vi garanterar reservkraften i viktiga samhällsfunktioner såsom brandlarm, passersystem och utrymningslarm. Forskning, utveckling och produktion sker i Partille, strax utanför Göteborg. Mer information om oss hittar du på www.milleteknik.se



ECO

ECO präglas av enkelhet, hög kvalitet till rätt pris, driftsäkerhet och miljövänlighet. Milletekniks batteribackuper är samtliga primärswitchade med mycket hög verkningsgrad; >80%.

NEO

NEO är certifierad enligt elsäkerhetsgodkännande EN 60950-1. NEO erbjuder hög driftsäkerhet, enkelhet och hög verkningsgrad i kombination med flertalet larmfunktioner som standard.

BAS

BAS erbjuder flexibilitet, hög tillförlitlighet och avancerad teknik till ett rimligt pris. BAS Serien används främst till anläggningar där kraven är högre och där belastningarna kräver större nättaggregat samt längre reservdrifttider.

POE

PoE serien är en serie smarta batteribackuper / likriktare avsedda för system som kräver Power over Ethernet strömförsörjning. Switchen stöder IEEE 802.3af och IEEE 802.3at Power over Ethernetstandard.

SSF CERTIFIED

SSF-Certified är 24 V certifierade batteribackuper avsedda för inbrottslarm och integrerade säkerhetssystem Enheter anpassade för systemintegratörer. Certifikat: SSF (EN50131-6/SSF1014), elsäkerhet (EN 60950-1) och passerkontroll, 60839-11-1.

RACK

RACK är 19" rackmonterade 24 V och 48 V batteribackuper för medelstora till större system. Certifikat: EN 54-4:1997, EN 54-4:1997/AC:1999, EN 54-4:1997/A1:2002, EN 54-4:1997/A2:2006 samt SBF 110:8.

NOVA

NOVA är moduluppbyggda 12 V och 24 V batteribackuper för integrerade säkerhetssystem, passersystem och brandlarm. Certifikat: EN 54-4:1997, EN 54-4:1997/AC:1999, EN 54-4:1997/A1:2002 och EN 54-4:1997/A2:2006 samt SBF 110:8 (Brand och utrymningslarm), EN50131-6 Security Grade 3 (1-3), SSF1014, Larmklass 1-3, (Inbrottslarm och Integrerade säkerhetssystem).



Milleteknik AB
Ögärdesvägen 8 B
433 30 Partille

031-340 02 30
info@milleteknik.se
www.milleteknik.se