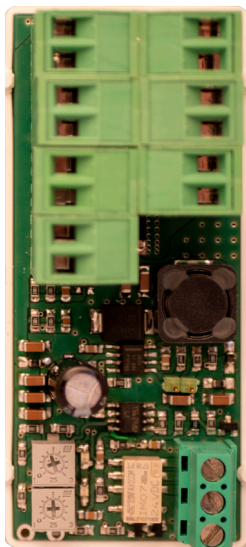


Tillval



DC/DC 24-12V 2A

DC/DC 24-12V 2A Om DC/DC 24-12V 2A

DC/DC 24-12V 2A, (i tabellen nedan DC/DC), är en tillvalskort med jordfelsindikering och med två helt avsäkrade utgångar.

Kortet har styrbara utgångar, 12 V, men kan fabriksställas till mellan 5 V- 18 V med jordfelsindikering.

Variantöversikt	Kretskort	Kretskort	Kretskort	Kretskort
	PRO1	PRO3	PRO3 V3	PRO3
NOVA 24V 5A FLX S	1 st DC/DC	-	-	1 st DC/DC
NOVA 24V 10A FLX S	1 st DC/DC	-	-	1 st DC/DC
Med tillvalsplåt:				
NOVA 24V 5A FLX M	3 st DC/DC	3 st DC/DC	-	3 st DC/DC
NOVA 24V 10A FLX M	3 st DC/DC	3 st DC/DC	-	3 st DC/DC
NOVA 24V 15A FLX M	3 st DC/DC	3 st DC/DC	3 st DC/DC	-
NOVA 24V 25A FLX M	3 st DC/DC	3 st DC/DC	3 st DC/DC	-
Med tillvalsplåt:				
NOVA 24V 5A FLX L	3 st DC/DC	3 st DC/DC	-	3 st DC/DC
NOVA 24V 10A FLX L	3 st DC/DC	3 st DC/DC	-	3 st DC/DC
NOVA 24V 15A FLX L	3 st DC/DC	3 st DC/DC	3 st DC/DC	-
NOVA 24V 25A FLX L	3 st DC/DC	3 st DC/DC	3 st DC/DC	-

Innehåll

DC/DC 24-12V 2A	<u>2</u>
Anslutningar till och från DC/DC 24-12V 2A	<u>3</u>
Inkoppling av DC/DC 24-12V 2A till batteribackup	<u>3</u>
Inkoppling av last på DC/DC 24-12V 2A	<u>3</u>
Larm & funktioner	<u>3</u>
Kretskortsöversikt DC/DC 24-12V 2A	<u>4</u>
Förklaring, kretskortsöversikt DC/DC 24-12V 2A	<u>4</u>
Tekniska data: DC/DC 24-12V 2A	<u>5</u>

Anslutningar till och från DC/DC 24-12V 2A

Inkoppling av DC/DC 24-12V 2A till batteribackup

Huvudkort	Avsnitt i batteri-backup manual	Kopplas	Tillvalskort
PRO1			DC/DC 24-12V 2A
Larm: J15	3.3	Anslut till	J8
Last: Lastutgång 1	3.2	Anslut till	IN (12 V)/ 24 V
PRO2			DC/DC 24-12V 2A
J7. Larm: Ansl. larm från ext. säkringskort.	3.3	Anslut till	J8
Last: Lastutgång 1	3.2	Anslut till	IN (12 V)/ 24 V
PRO2 V3			DC/DC 24-12V 2A
J7. Larm: Ansl. larm från ext. säkringskort.	3.3	Anslut till	J8
Last: Lastutgång 1	3.2	Anslut till	IN (12 V)/ 24 V
PRO3			DC/DC 24-12V 2A
Larm J10	3.3	Anslut till	J8
Last: Lastutgång 1	3.2	Anslut till	IN (12 V)/ 24 V

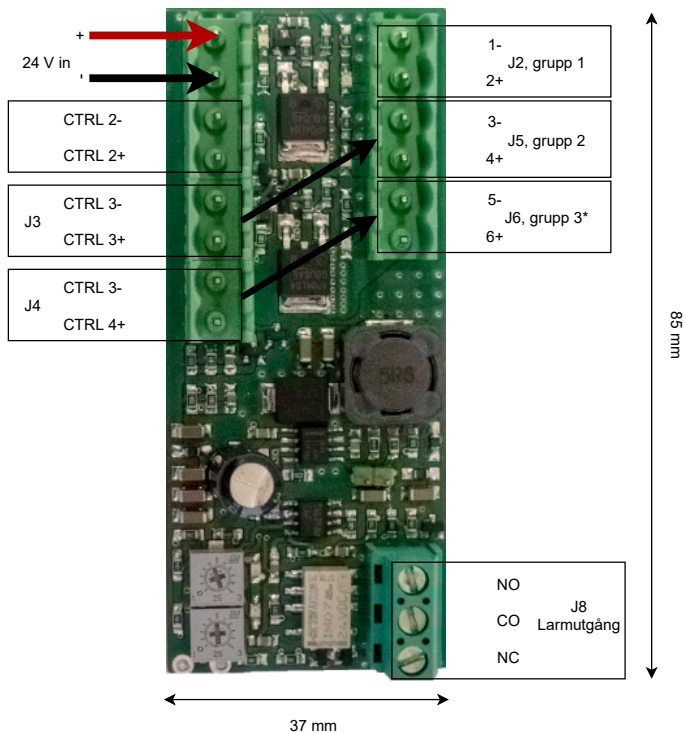
Inkoppling av last på DC/DC 24-12V 2A

- *Maxlast är 2A per lastutgång, och kortets last får ej överstiga 2,5 A.*
1. Anslut lastkablage till LOAD 1-3 på avsäkringsmodul för last. LOAD 1 (J2) är prioriterad lastutgångar. LOAD 2 (J5) och LOAD 3 (J6) är styrbara utgångar.
 2. Larm ansluts på plint J8.
Först därefter kan batteribackup driftsättas. Se manual för batteribackup.

Larm & funktioner

Se tekniska data.

Kretskortsöversikt DC/DC 24-12V 2A

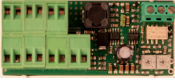


Förklaring, kretskortsöversikt DC/DC 24-12V 2A

24 V in	24 V DC, +,-.
	CTRL 2 -, +
J3 CTRL 3 -, +	CTRL 3 -, +
J4 CTRL 3 -, +	CTRL 4 -, +
J8	Summalarm vid jordfel.
D6	Röd indikeringsdiod - Lyser med fast rött sken när någon säkring är trasig.
Laststyrning	CTRL 3- Styr J5, 3,-
	CTRL 3+ Styr J5, 4,+
	CTRL 4- Styr J6, 5-
	CTRL 4+ Styr J6, 6+

Data och konstruktion kan ändras utan föregående meddelande.

Tekniska data: DC/DC 24-12V 2A

Artikelbenämning	DC/DC 24-12V 2A		
			
Artikelnummer	A-VC002402A01LM01		
Produktbeskrivning	Spänningsomvandlare 24V till 12V/2A med 2 styrbara utgångar		
Mått	85 x 37 mm		
Ingångar	Två ingångar. (För alternativ strömmatning vid byte av näraggregat. För att inte bryta lastspänning.) En plint kan användas som överbygling till nästa tillvalskort, (endast om batteribackupen har plats för två kort).		
Spänning in	24 V		
Spänning ut	12 V (kan fabriksställas till mellan 5 V- 18 V, spänning ut anges vid beställning).		
Utgångar	3 prioriterade strömbegränsade lastutgångar. Två utgångar är styrbara.		
	Grupp :1	Grupp 2	Grupp 3
	Utspanning: 12 V (inställbar 5-18 V från fabrik).	Styrbar utgång via CTRL 2 (J2). + är pluslogik eller - är minuslogik.	Styrbar utgång via CTRL 3, (J2). + är pluslogik eller - är minuslogik.
Avsäkring:	Utgångar är strömbegränsade varför lastsäkringar ej behövs.		
Maxlast	2 A per utgång och totalt 2,5 A.		
Larmutgångar	NO, CO, NC		
Fellarm:	Summalarm vid jordfel. Larm på potentialfri reläkontakt.		
Indikering:	En indikeringsdiod per lastutgång+/- . Fast grönt sken= normaldrift, Röd lysdiod = larmfel.		
Tillbehör	S2 adapter: Adapter för montering av L-modul på DIN- skena. Artikelnummer: A-00C0000000S2ADP		

Denna sida har avsiktligen lämnats tom

Denna sida har avsiktligen lämnats tom

